

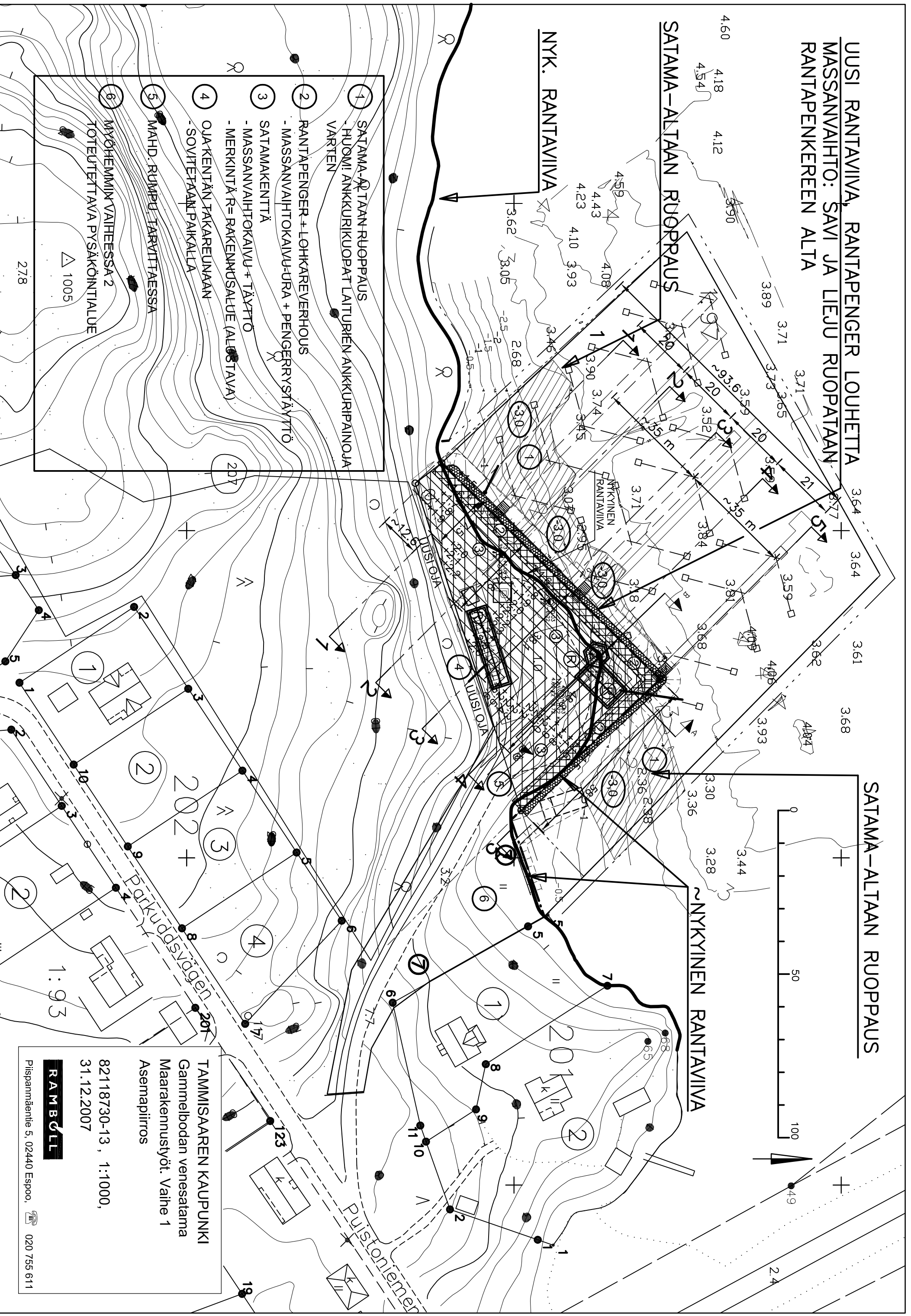
**UUSI RANTAVIIVA, RANTAPENGER LOUHETTA
MASSANVAIHTO: SAVI JA LIEJU RUOPATAAN
RANTAPENKEREEN ALTA**

SATAMA-ALTAAN RUOPPAUS

SATAMA-ALTAAN RUOPPAUS

NYK. RANTAVIIVA

~NYKKYINEN RANTAVIIVA



- 1 SATAMA-ALTAAN RUOPPAUS
-HUOMI: ANKKURIKUOPAT LAITURIEN ANKKURIPAINOJA VARTEN
- 2 RANTAPENGER + LOHKAREVERHOUS
- MASSANVAIHTOKAIVU-URA + PENGERRISTÄYTTÖ
- 3 SATAMAKENNTÄ
- MASSANVAIHTOKAIVU + TÄYTTÖ
- MERKINTÄ R= RAKENNUSSALUE (ALUSTAVA)
- 4 OJAKENNTÄN TAKAREUNAAAN
- SOVITETAANPAIKALLA
- 5 MAHD. RUMPU TÄRVIITÄESSÄ
- 6 MYÖHEMMIIN VAIHEESSA 2
TOTEUTETTAVA PYSÄKÖINTIALUE

TAMMISAAREN KAUPUNKI
Gammelbodan venesatama
Maarakennustyöt: Vaihe 1
Asemapiirros

82118730-13, 1:1000,
31.12.2007



Pilsparnigäntie 5, 02440 Espoo, 020 755 611